



Alimentation et changement climatique

Coralie Delion - Les Ateliers de l'Environnement et de la Démocratie

20/11/2024

L'accord de Paris (COP21 - 2015)

- ▶ D'ici la fin du siècle, limiter la hausse de la température **bien en deçà de 2 °C**, en faisant tous les efforts pour la limiter à **1,5 °C**
 - ▶ Le monde s'est déjà réchauffé de +1,1° depuis l'ère pré-industrielle et les experts envisagent qu'il atteigne +1,5° début 2030. En France, le réchauffement est encore plus rapide et atteint +1,7°. (<https://www.adaptation-changement-climatique.gouv.fr/06/2023>)
 - ▶ **Le monde se dirige vers un réchauffement de 3,1 °C en 2100:** Et même si tous les engagements pris étaient tenus, nous nous orienterions vers un réchauffement catastrophique de 2,6 °C. C'est la conclusion de l'*Emissions Gap Report 2024*, rapport publié le 24 octobre par le Programme des Nations unies pour l'environnement.
 - ▶ **Climat : la barre d'1,5 °C de réchauffement probablement dépassée en 2024 :** Octobre est le 15e mois (sur 16) où ce seuil a été franchi, annonce ce jeudi 7 novembre l'observatoire Copernicus. Octobre est le 15e mois (sur 16) où ce seuil a été franchi

Les gaz à effet de serre (GES)

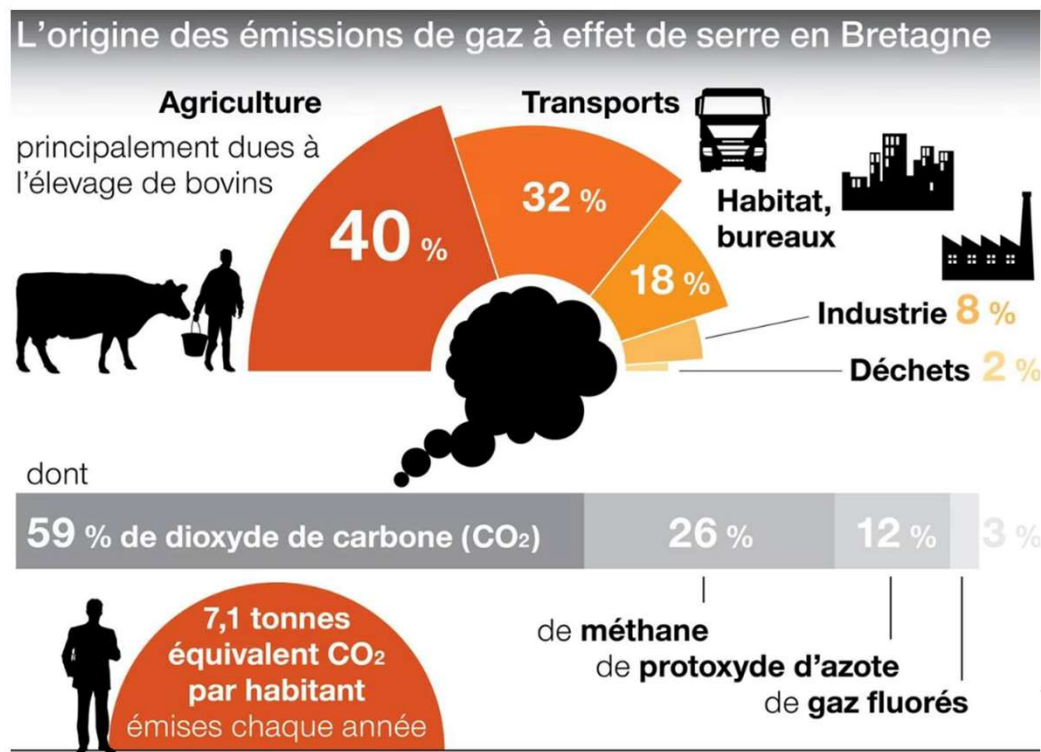
► Principaux GES:

- Dioxyde de carbone: CO₂
- Méthane: CH₄
- Protoxyde d'azote: N₂O
- Gaz de synthèse: réfrigérant, gaz de contraste, microsoudure

Gaz à effet de serre	Concentration en 2016 / concentration ère préindustrielle	Durée du séjour moyenne	PRG calculé sur 100 ans
CO ₂	412 ppm / 280 ppm	100 ans	1
CH ₄	1,800 ppm / 0,650 ppm	12 ans	25
N ₂ O	0,327 ppm / 0,270 ppm	114 ans	298

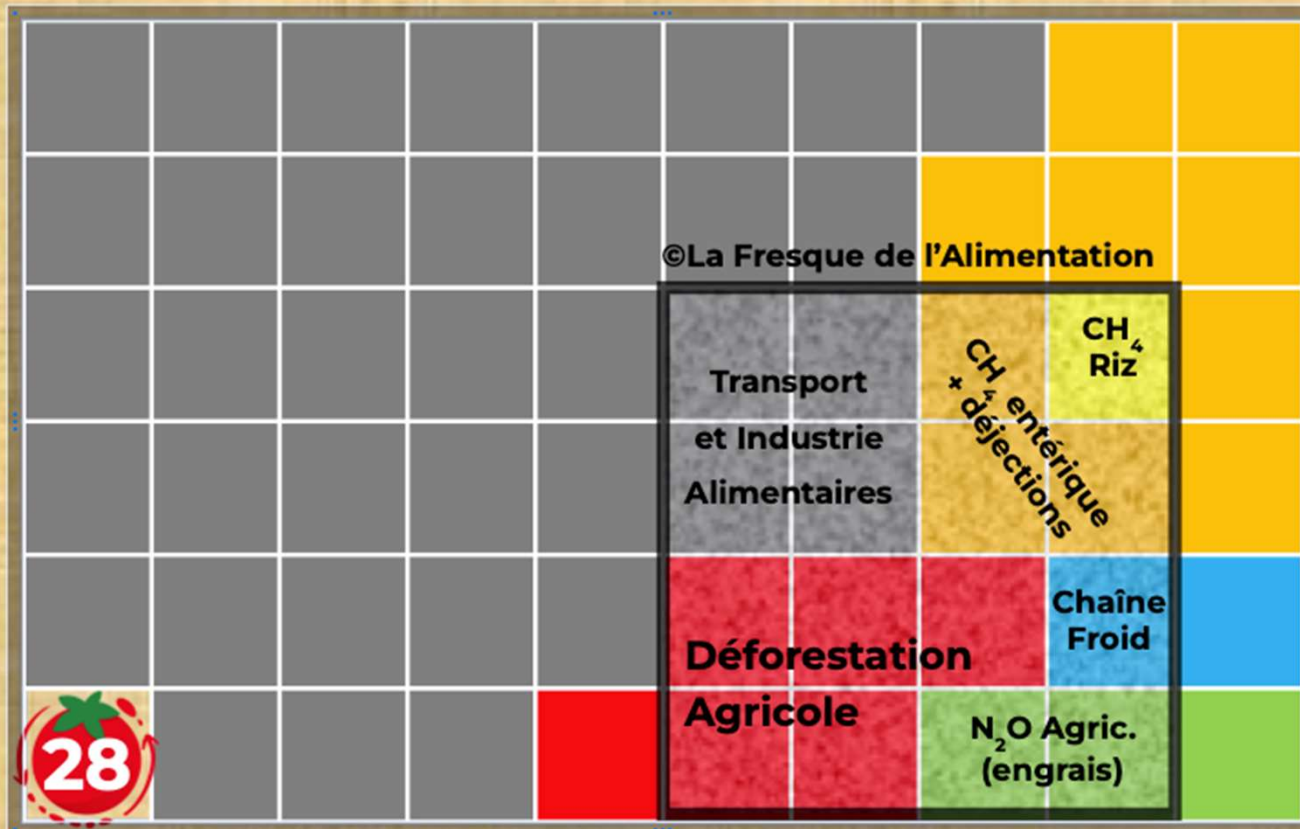
En Bretagne, 40 % des émissions de gaz à effet de serre proviennent de l'agriculture

En Bretagne, avec 7,1 tonnes équivalent CO₂ par an et par habitant, les émissions à effet de serre se situent dans la moyenne nationale. Avec, cependant, des spécificités propres à la région.





Émissions GES



Légende :

CO₂
Fossiles

CO₂
Déforestation

Méthane (CH₄)

Protoxyde
d'Azote (N₂O)

Gaz Fluorés

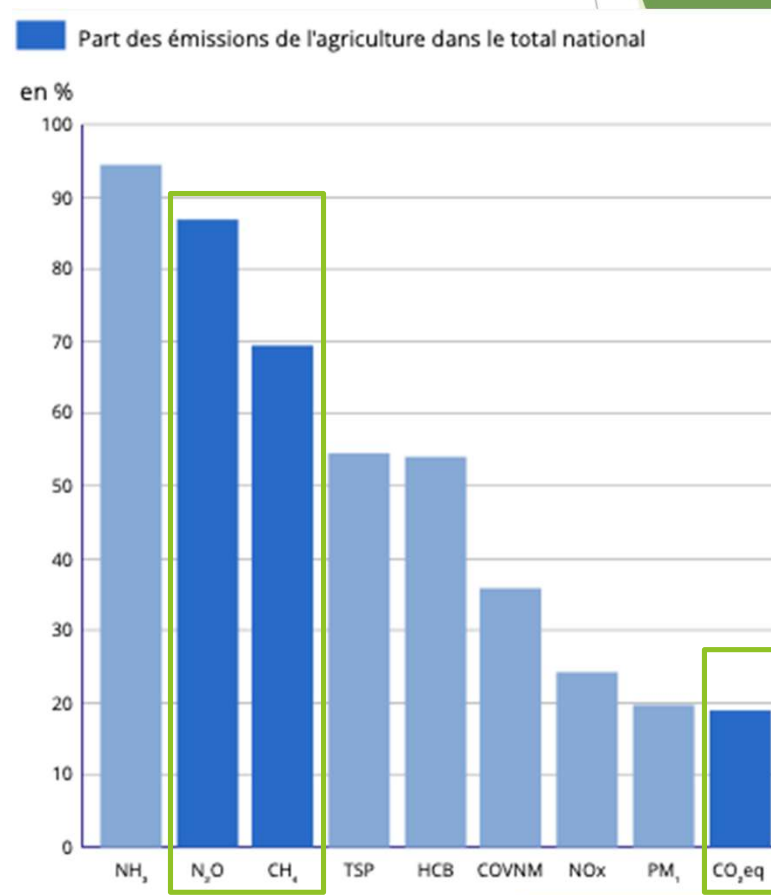
1 Carré =
1 Gt CO₂e

Source : GIEC, AR6

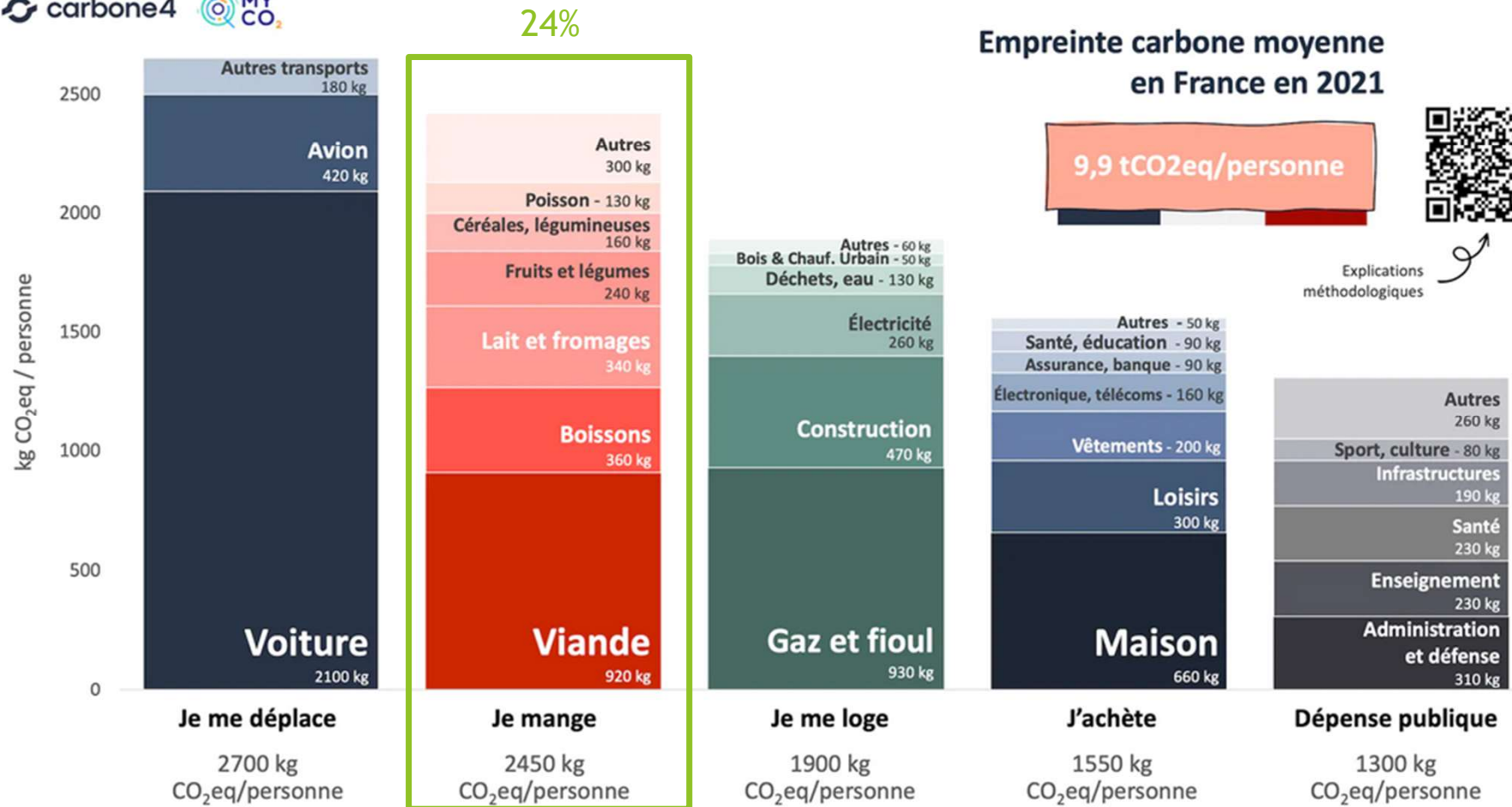


L'impact de l'agriculture en France

- ▶ En 2022, les rejets de l'agriculture représentent 19 % des émissions nationales de GES, 2° secteur après les transports (30 %).
 - ▶ Principal contributeur aux émissions nationales de N₂O (87 %) et CH₄ (70 %).
 - ▶ Les émissions de CO₂ (14 %) sont liées aux consommations d'énergie fossile par les équipements agricoles (tracteurs, bâtiments d'élevage, serres, etc.).

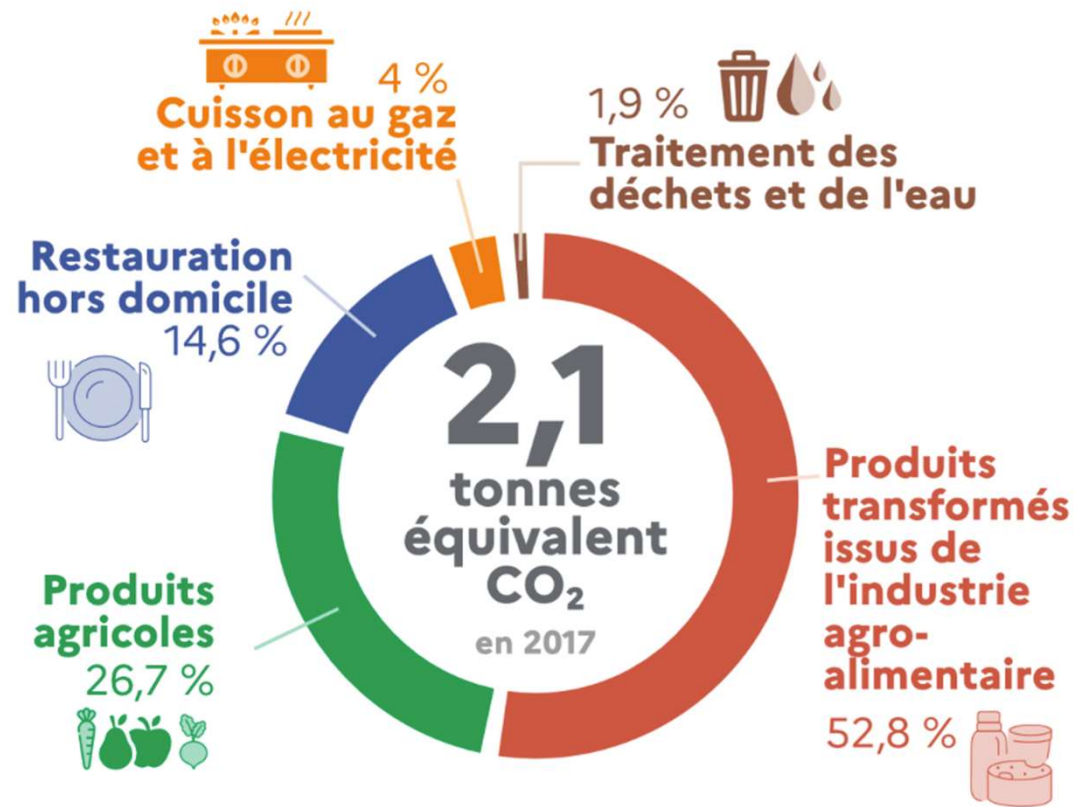






Gaz inclus : CO₂ (hors UTCATF France), CH₄, N₂O, HFC, SF₆, PFC, H₂O (trainées de condensation).
 Source : MyCO₂ par Carbone 4 d'après le ministère de la Transition écologique, le Haut Conseil pour le Climat, le CITEPA, Agribalyse V3 et INCA 3.

Empreinte carbone de l'alimentation d'un Français



● CGDD/SDDES, 2022 - Bertrand Gaillet



Repas végétalien

 **0,39** kg CO₂e



Repas végétarien

 **0,51** kg CO₂e



Repas avec du poisson gras

 **1,11** kg CO₂e



Repas avec du poulet

 **1,58** kg CO₂e



Repas avec du poisson blanc

 **1,98** kg CO₂e



Repas avec du boeuf

 **7,26** kg CO₂e

Que doit-on manger?

- ▶ Notre alimentation est l'une des principales:
 - ▶ causes du changement climatique
 - ▶ victimes du changement climatique
- ▶ Réduire:
 - ▶ La viande de bœuf mais pas que...2x
 - ▶ Les sucreries: canne à sucre, huile de palme, café, chocolat
 - ▶ Le gaspillage alimentaire...3°pays
- ▶ Augmenter:
 - ▶ La part des produits issus de l'agriculture bio ou raisonnée
 - ▶ La consommation de produits saisonniers locaux
- ▶ Introduire les insectes?!



Pour protéger sa santé et le climat :

👉 Par semaine :

450g de viande max

dont 150g max de charcuterie

👉 Par jour :

5 fruits et légumes

2 produits laitiers

1 portion de céréales complètes

1 portion de légumineuses

2 petites poignées de fruits à coque

Source

- ▶ <https://www.adaptation-changement-climatique.gouv.fr>
- ▶ <https://www.notre-environnement.gouv.fr>
- ▶ <https://bonpote.com>
- ▶ <https://www.copernicus.eu/fr>
- ▶ <https://reseauactionclimat.org>
- ▶ <https://www.carbone4.com>
- ▶ <https://impactco2.fr>
- ▶ *Emissions Gap Report 2024*